



SOSYAL BECERİ KAZANIMI

ÖZEL İSMAİL KAYMAK İLKOKULU/ ORTAOKULU



Sosyal beceriler öğrenilmiş davranışlardır.

Sosyal beceriler bireyin içinde yaşadığı toplumun sosyal kurallarına bağlı olan, bireylerin sosyal ortamlarda olumlu ya da nötr tepkiler almalarını, olumsuz tepkilerden kaçınmalarını sağlayan becerilerdir.

Sosyal beceriler gözlenebilen becerilerin yanı sıra gözlenemeyen bilişsel ve duygusal elemanlardan oluşmaktadır.

Sosyal Beceri Nedir?

Çevreye uyum ve uygun iletişim yolları kullanarak başkaları ile yaşanabilecek sözel ya da sözsüz çatışmalarla başa çıkabilme becerisi olarak tanımlanan "Sosyal Beceri" ilk olarak aile ortamında kazanılır. Çocuklar ailelerinden kazandığı sosyal beceriyi yaşları büyüdükçe girdikleri yeni ortam ve kurdukları yeni etkileşimlerle güçlendirir.

Sosyal becerilere sahip olan çocuklar; birçok etkinliğe katılırlar, kendilerine güvenirlere, akran gruplarına kolaylıkla katılırlar, iş birlikçilerdir. İletişim becerilerine sahip olup, konuşan kişiye müdahale etmeden etkin bir şekilde dinleyebilirler. Sosyal kararlar vermede başarılıdırlar, güçlü insan ilişkilerine sahiptirler, öfkelerini uygun biçimde, diğer insanlara zarar vermeden gösterirler, empati kurmada başarılıdırlar, çevrelerine uyum sağlar, sosyal sorunları etkin biçimde çözebilirler.

Sosyal beceriye sahip olan çocukların oluşturduğu gruplar dinamiktir. Grup üyeleri arasında iletişimin kalitesinde artış görülmekle birlikte, başarı da sağlanmaktadır.

Sosyal becerileri altı grupta toplayabiliriz:

- İlişki Başlatma Ve Sürdürme Becerileri

Dinleme, İltifat etme, Konuşmayı başlatma, Yardım isteme, Konuşmayı sürdürme, Bir gruba katılma, Soru sorma, Yönerge verme, Teşekkür etme, Yönergelere uyma, Başkalarını tanıma, Özür dileme, İkna etme

- Grupla Bir İş Yürütme Becerileri

Grupta işbölümüne uyma, Grupta sorumluluğu yerine getirme, Başkalarının görüşlerini anlamaya çalışma

- Duygulara Yönelik Beceriler

Kendi duygularını anlama, Duygularını ifade etme, Korku ile başa çıkma, Kendini ödüllendirme, Başkalarının duygularını anlama, Karşı tarafın kızgınlığı ile başa çıkma, Sevgiyi, iyi duyguları ifade etme

- Saldırgan Davranışlarla Baş etme Becerileri

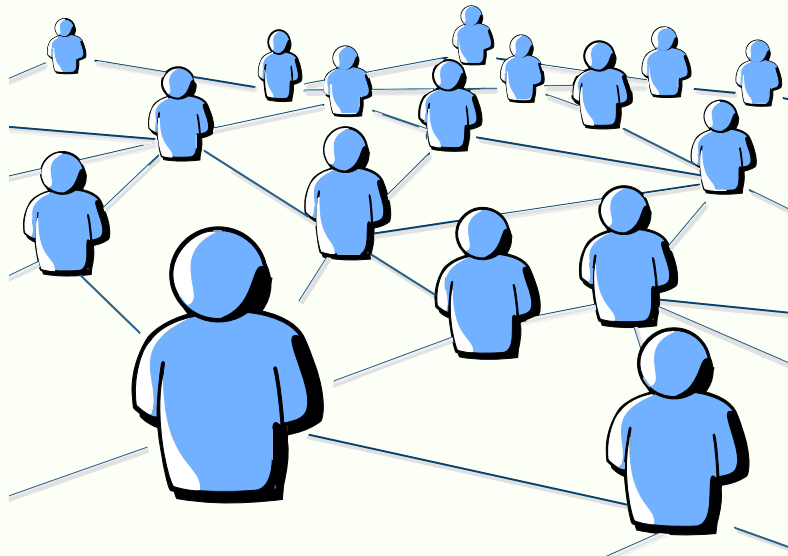
İzin isteme, Paylaşma, Başkalarına yardım etme, Uzlaşma, Kızgınlığı kontrol etme, Hakını koruma, savunma, Alay etme ile başa çıkma, Kavgadan uzak durma

- Stres Durumlarıyla Başa Çıkma Becerileri

Başarısız olunan bir durumla baş etme, Grup baskısıyla baş etme, Utanılan bir durumla baş etme, Yalnız bırakılma ile baş etme

- Plan Yapma ve Problem Çözme Becerileri

Ne yapacağına karar verme, Amaç oluşturma, Problemin nedenlerini araştırma, Bilgi toplama, Karar verme, Bir işte yoğunlaşma



Çocuklarda Sosyal Beceri Kazanımında Ailenin Etkisi Nedir?

- Aile ile güvenli bağ kurulması, ailenin koşulsuz ilgi ve sevgisi özgüveni desteklemektedir. Aile çocuğa yaşıyla uyumlu sorumluluk vermeli, karar verme becerisi desteklenmelidir. Bu sayede çocuk sosyal girişimlerinde de kendini denetleyebilen ve motive edebilen bir birey olabilecektir.
- Çocuğun gelişimini destekleyen ebeveyn tutumu hoşgörölü, demokratik ve destekleyici ebeveyn tutumu olmalıdır.
- Çocukların bu becerileri geliştirmeleri ve becerilerin kalıcı olabilmesi için ev ortamında anne-babanın benzer tutum ve davranışlar içinde olması, çocuğunuzu aynı tutumlarla desteklemeniz gerekmektedir.
- Çocuğunuz, arkadaşlarıyla olan bir problemden bahsettiği zaman, onunla konuşarak çeşitli çözümleri ve bakış açılarını görmesine yardımcı olabilirsiniz. Yapılan araştırmalarda; çocuklarıyla olası çözümler üzerine konuşan anne-babaların çocukları, problem çözmede farklı alternatifler sunabilen ve problemlerini daha kolay çözebilen bireyler oldukları görölmüştür.
- Sosyal beceri eğitimi ile ilgili literatür incelendiğinde okul, aile ve yakın çevrede çocukların sosyal becerilerinin geliştirilmesine katkı sağlayacak birçok yöntem, teknik ve etkinliklerin önerildiği görölmektedir. Bu yöntem, teknik ve etkinliklerden bazıları yan tarafta sıralanmıştır.



Grup çalışmalarları

Çocuk oyunları

Tiyatro çalışmalarları

Geziler

Sportif etkinlikler

Model olma

Geri bildirim verme

